

4964 Cartoncino Grigio Neutro

!4964@fotowand.de

4960 Scala dei Grigi 18 scalini

!4960@fotowand.de

4962 Scala dei Grigi 12 scalini

!4962@fotowand.de

4961 Scala Cromatico

!4961@fotowand.de

4930 Cartoncino Grigio Cromatico DIN A4

!4930@fotowand.de

4958 Cartoncino Grigio Cromatico DIN A5

!4958@fotowand.de

4931 Cartoncino Incarnato

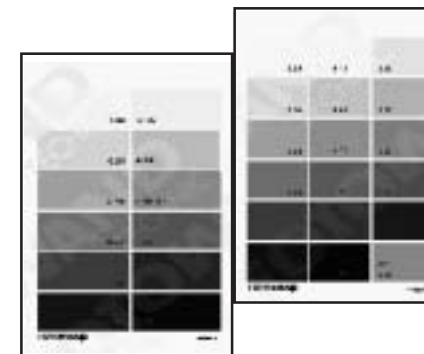
!4931@fotowand.de

FOTOWAND
TECHNIC

Dietmar Meisel Tepestraße 20A D-27257 Sudwalde
TEL 04247-1521 FAX 04247-1510 eMail: technic@fotowand.de

4960 / 4962 SCALA DEI GRIGI A5

18scalini / 12scalini



Dati tecnici

Formato	DIN A 5 (210x148 mm)
Spessore	1 mm
Supporto	Polistirene bianco
Grigi	18 (12) con scarto di 1/3 (1/2) di stop
Densità	da 0.00 a 1.60 (0.00 a 1.65) ND = 0.75
Stabilità colore	7-8 della scala Blue Wool lavabile

Istruzioni per l'uso

La **Scala dei Grigi FOTOWAND-Technic**, costituita da 12 [18 la versione 4960] gradini di grigio che hanno uno scarto di termini di diaframmi di mezzo stop [o di un terzo], rappresenta l'indispensabile strumento per il controllo e la comparazione della fedeltà della riproduzione. In altri termini, permette di trovare in via sperimentale la combinazione pellicola-trattamento più adatta alle esigenze della riproduzione e, quindi, per ottenere una maggiore o minore gamma tonale. La **Scala dei Grigi FOTOWAND-Technic**, inoltre, è utile per trovare il bilanciamento cromatico nella riproduzione a colori di oggetti d'arte e, attraverso il densitometro, per valutare le caratteristiche della pellicola.

Manutenzione

Prodotta in un materiale estremamente resistente, adatto anche all'uso in esterni, la Scala dei Grigi FOTOWAND-Technic è lavabile ed estremamente stabile nel tempo. Ciò nonostante, in caso di un'esposizione prolungata ai raggi diretti del sole o ad una intensa sorgente, è preferibile proteggerla in una busta scura quando non serve.

Se si dovesse sporcare, lavatela con acqua semplice e pochissimo sapone liquido, meglio, se specifico per superfici in plastica. Non usate mai un solvente o un detergente (nel dubbio, fate una prova su un'angolo). Evitate di strofinare. Con un minimo di cura la scala dei grigi durerà inalterata per moltissimi anni.

Utilizzol

gradini di grigio della scala vanno dal bianco nominale (densità 0.00) ad una densità di nero stampa pari a 1.65 [1.60] con incrementi pari a 1/2 [1/8] diaframma. I gradini vengono identificati ciascuno con il proprio valore di densità.

La scala dei grigi consente di valutare la capacità di resa in termini di toni di grigio di una determinata pellicola sviluppata in un determinato rivelatore o con una determinata procedura. A seconda dei possibili accoppiamenti, si possono ottenere negativi con maggiore o minore contrasto ciò che si evidenzia con la capacità di separare nella riproduzione i gradini nel modo più vicino possibile alla scala originale.

Ciò consentirà, dopo ripetuti test, di scegliere la coppia pellicola-rivelatore più adatta alle circostanze di ripresa.

La riproduzione della scala va eseguita in luce diffusa (con temperatura di colore di 5500° Kelvin per il colore) riempiendo il fotogramma. Dopo lo sviluppo e la stampa si potranno confrontare i risultati con la scala originale e trarre le deduzioni del caso. Con un densitometro, si potrà altresì valutare con maggiore precisione

lo scarto effettivo tra le densità originali e quelle riprodotte dalla pellicola.

Questa procedura consente anche di valutare la latitudine di posa di una pellicola che può variare a seconda del tipo di esposizione e di trattamento.

La scala dei grigi può utilmente essere inserita in un lato del fotogramma in occasione di riprese particolarmente impegnative come riproduzioni di quadri o di originali con ampie gamme tonali. In fase di stampa, la scala consentirà di raggiungere il miglior risultato grazie ai valori assoluti dei suoi gradini di grigio. Più fedele sarà la riproduzione di questi sulla stampa finale, migliore sarà la riproduzione fotografica dell'originale fotografato.

Sudwalde, Agosto 2002

[http://!4960@fotowand.de](mailto:!!4960@fotowand.de) o. [http://!4962@fotowand.de](mailto:!!4962@fotowand.de)
<http://www.fotowand.de>

© Copyright 1987, '2005 by
FOTOWAND-Technic
Dietmar Meisel, Tepestraße 20A, 27257 Sudwalde, Germania

All rights reserved
Tutti i diritti riservati